

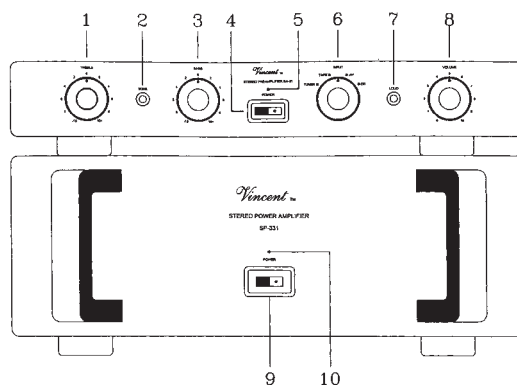
Manual

SA-31/SP-331

Funktionen

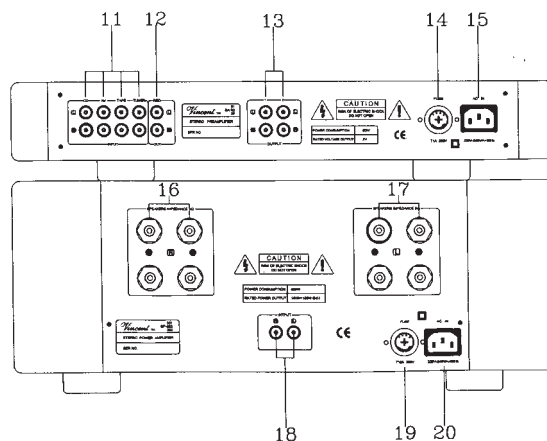
Vorderseite SA-31/SP-331

- 1 Höhenregler
- 2 Taster Tonregler (Linear)
- 3 Bassregler
- 4 Netzschalter
- 5 Betriebs LED ^(A)
- 6 Eingangs Quellschalter ^(C)
- 7 Loudness ^(B)
- 8 Lautstärkereglern
- 9 Netzschalter
- 10 Betriebs LED ^(A)



Rückseite SA-31/SP-331

- 11 Eingänge Quellen ^(C)
- 12 Ausgang REC z. B. VCR/Tape
- 13 Ausgang zum Endverstärker ^(D)
- 14 Netzsicherung ^(E)
- 15 Netzanschluss 230 V/50 Hz
- 16 Lautsprecheranschlüsse Kanal R 4-16 Ohm ^(F)
- 17 Lautsprecheranschlüsse Kanal L 4-16 Ohm ^(F)
- 18 Eingang Vorverstärker
- 19 Netzsicherung ^(E)
- 20 Netzanschluss 230 V/50 Hz



(A) LED blinkt 5 Sek. bis Gerät in Funktion

(B) Anhebung der Höhen und Tiefen

(C) Umschaltung von z. B. Tuner/Tape/CD/AV/AUX

(D) Es können 2 Endverstärker betrieben werden

(E) Netzsicherung darf nur vom Fachmann ausgetauscht werden

(F) Anschluss von 2 oder 4 Lautsprechern bzw.

Bi-Wiring. Auf richtige Impedanz 4-16 Ohm und

+/- Beschaltung achten.

Technische Daten

SA-31 Vorverstärker

Übertragungsbereich	20 Hz - 20 kHz \pm 0,5 dB
Nennausgangsspannung	2 V
Ausgangsspannung	10 V max.
Eingangsempfindlichkeit	150 mV
Klirrfaktor	< 0,1% (1 kHz 1 V)
Geräuschspannung	> 90 db
Eingangsimpedanz	47 kOhm
Stromversorgung	230 V / 50 Hz
Masse	B 430 x H 80 x T 300mm
Gewicht	4,5 kg

SP-331 Endstufe

Nennleistung 4 Ohm	2 x 300 W RMS
Nennleistung 8 Ohm	2 x 150 W RMS
Übertragungsbereich	20 Hz - 20 kHz \pm 0,5 dB
Eingangsempfindlichkeit	1,2 V
Klirrfaktor	< 0,1% (1 kHz 1 V)
Geräuschspannung	> 90 db
Einangsimpedanz	47 kOhm
Stromversorgung	230 V / 50 Hz
Masse	B 430 x H 160 x T 450 mm
Gewicht	19 kg